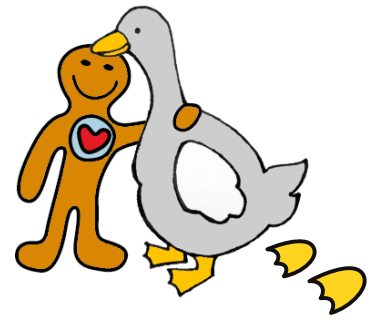
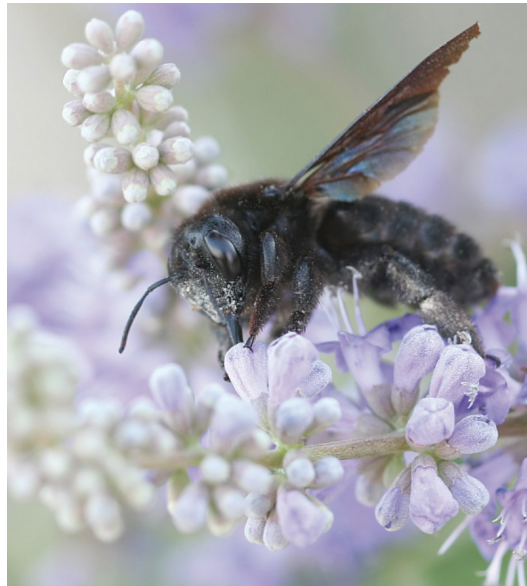


G ä n s e f ü ß c h e n



Ein spannender Ausflug

Es ist ein wunderschöner, warmer Sommertag und Elena und Tom machen mit ihrer Cousine Tina einen Fahrradausflug in den Park. Sie fahren an weiten Wiesen vorbei, auf denen Blumen in allen Formen und Farben blühen. Als sie den Waldrand erreichen, machen sie dort eine kleine Pause, um sich zu stärken. Sie setzen sich auf eine rote Bank am Rand des Weges und betrachten zufrieden den wolkenlosen, blauen Himmel. Tina packt den Rucksack aus und verteilt den mitgebrachten Apfelsaft. „Oh wie süß!“, ruft Elena nach einer Weile und lacht vergnügt, als ein kleines, braunes Kaninchen mit schwarzen Ohren an ihnen vorbeihoppelt. Es dreht sich nochmal zu den drei Abenteurern um und schaut sie lange an, bevor es einen Haken schlägt und



Die Blaue Holzbiene

hinter Sträuchern und Ästen verschwindet. Elena kichert: „Das Kaninchen fragt sich bestimmt, warum wir nur herumsitzen und uns nicht bewegen!“ Tom prustet los: „Genau, es will wohl, dass wir weiter fahren!“

„Na dann aber nichts wie los!“ schmunzelt Tina, setzt sich ihren gelben Fahrradhelm auf und sammelt die leeren Flaschen ein. „Nun ist es auch nicht mehr weit.“

Kurze Zeit später erreichen die Drei den Park und schließen ihre Fahrräder an. „Ist das heute warm!“, seufzt Tom und wischt sich die Schweißperlen von der Stirn. „Dort drüben ist ein Eisstand. Was haltet ihr von einem Eis als Belohnung für die Fahrt?“, fragt Tina. „Ich will Erdbeere!“, ruft Elena begeistert. „Ich Waldmeister“, verkündet Tom und rennt zum Eisstand. Die Drei setzen sich mit ihrem Eis



Erst auf den zweiten Blick als Biene zu erkennen



auf die Wiese neben dem See. „liih, was ist das denn?“, kreischt Elena plötzlich und deutet mit ihrem Finger auf ein kleines, fliegendes, blaues Insekt. „Keine Ahnung was das sein soll! Sowas habe ich ja noch nie gesehen!“, murmelt Tom und schaut das Insekt verwirrt an. „Tina, du beschäftigst dich doch in der Schule gerade mit Insekten oder? Weißt du vielleicht was das für ein Tier ist?“, fragt Elena ihre Cousine. „Ja, das ist ein Insekt, das ihr alle kennt“, erklärt Tina, „eine Biene!“

„Was?! Das kann nicht sein! So sieht keine Biene aus!“ ruft Elena aufgeregt.

„Doch“, widerspricht Tina, „das ist eine Wildbiene. Sie haben meistens kaum Ähnlichkeiten mit den Honigbienen. Übrigens gehören auch die Hummeln zu den Wildbienen.“

„Das ist ja interessant. Das habe ich nicht gewusst!“, gesteht Elena. „Lasst uns noch ein bisschen auf der Wiese bleiben und die Natur genießen, es ist gerade so schön hier!“, schwärmt sie und blickt der Wildbiene so lange nach, bis sie in der Ferne mit dem Blau des Himmels verschmilzt.

Lana Klüsekamp

Wildbienen

Wusstest du, dass es allein in Deutschland 560 verschiedene Wildbienenarten gibt? Zu ihnen gehören auch die Hummeln, nicht aber die Wespen. Die meisten Wildbienenarten leben als „Einsiedlerbienen“, das heißt, sie leben allein.

INFOBOX